



**Axel Kos**

geb. 13.06.1973 in Graz

## Ausbildung

	BRG Seebachergasse Graz
1991-1999:	Studium der Architektur an der TU Graz
2005:	Ziviltechniker, Befugnis Architekt
2008:	örtliche Bauaufsicht
2009:	Planungs- und Baustellenkoordinator

## Tätigkeit

1992 - 1997:	diverse Baufirmen (Planung und Ausführung)
1997 - 2013:	Architekturbüro Nussmüller bzw. Nussmüller Architekten ZT GmbH
2012:	Väterkarenz (3. Kind)
2013 - 2014:	eigenes Ingenieurbüro: Planung / Ausschreibung / Bauaufsicht
ab 2015 :	eigenes Architekturbüro - selbständiger Architekt (Mitglied der Ingenieurkammer für Steiermark und Kärnten)

## Leistungen

### Baumanagement in Neubau – Zubau – Umbau und Sanierung

Planung - Ausschreibung - Bauaufsicht

Komplettabwicklung aus einer Hand von der kostenlosen Erstberatung bis zur schlüsselfertigen Übergabe möglich

*Im Detail:* Beratung - Studien - Projektentwicklung - Standortanalysen - Projektsteuerung – Entwurf - Kostenschätzung - Einreichplanung - Ausführungsplanung - Detailplanung - techn. Oberleitung (TOL) - Kostenermittlung (Ausschreibung bzw. LV) - Vergabe - örtl. Bauaufsicht (ÖBA) - künstlerische Oberleitung (KOL) - Rechnungsprüfung - geschäftliche Oberleitung (GOL) - Baucontrolling - Planungs- und Baukoordination - Energieausweis - Inneneinrichtung





## Ausgewählte Projekte

Kindergarten und Kinderkrippe Premstätten (Zettling): Zubau / Sanierung , Auftraggeber:

Marktgemeinde Premstätten, Leistung: Entwurf, Einreichung, Ausführungs-/ Detailplanung,

Ausschreibung (LV), Vergabe, tech./gesch./künstl. Oberleitung (TOL, GOL, KOL),

Inneneinrichtungsplanung, Baubeginn: März 2016 – Baufertigstellung: Ende August 2016 !









Zubau / Umbau / Sanierung Volksschule-Sporthaus St.Radegund, Auftraggeber: Gemeinde St.Radegund, Land Steiermark (Entwurf, Einreichung, Ausführungs-/ Detailplanung, LV, ÖBA, TOL, GOL, KOL)

Bestand (vor Sanierung)







Volksschule St. Johann Graz – Zubau / Umbau Ausspeisung und Küche: Auftraggeber: Stadt Graz  
(GBG), Leistung: Entwurf, Einreichung, Ausführungs-/ Detailplanung, Ausschreibung (LV), Vergabe,  
tech./gesch./künstl. Oberleitung (TOL, GOL, KOL), örtl. Bauaufsicht, Inneneinrichtungsplanung  
Baubeginn: Juli 2015 – Baufertigstellung September 2015



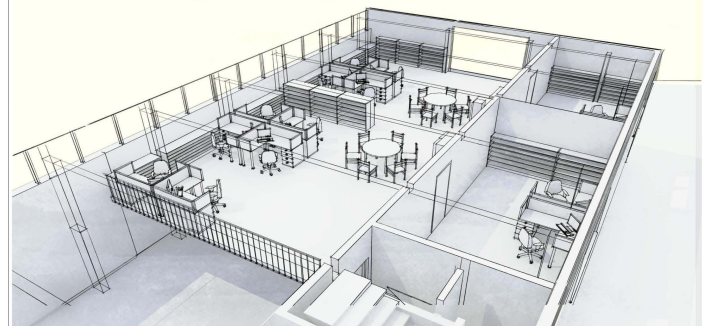
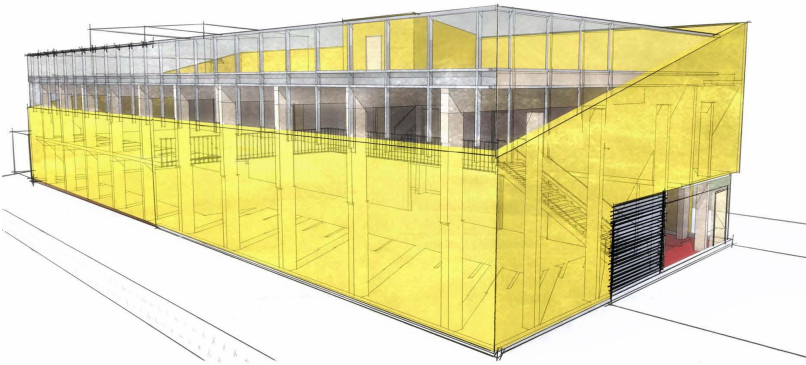
Umbau Pfarrhof St. Radegund in eine Kinderkrippe , Auftraggeber: Gemeinde St.Radegund, (Entwurf,  
Kostenschätzung, Einreichung, Ausführungs-/ Detailplanung, LV, ÖBA, TOL, GOL, KOL)







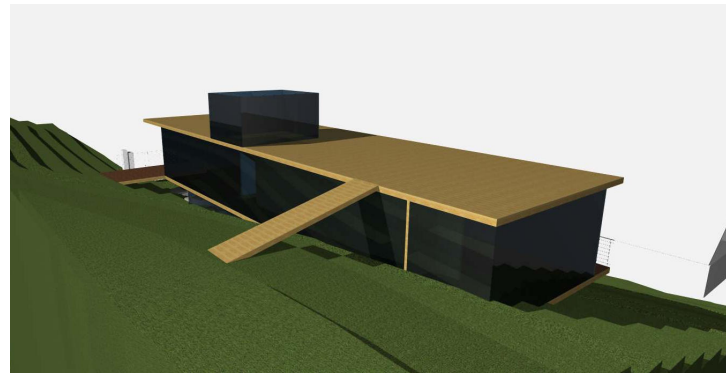
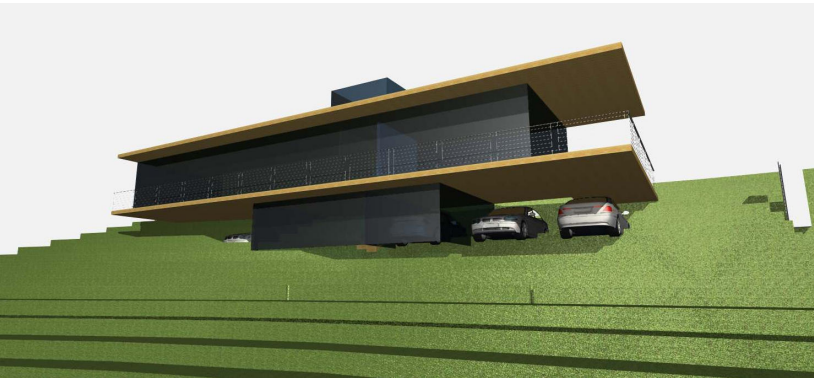
Erweiterung Laborgebäude in Zusammenarbeit mit DI Tobias Weiss, Auftraggeber: Aee Intec GmbH  
Gleisdorf, Leistung: Entwurf, Einreichung, Ausführungs-/ Detailplanung, Ausschreibung (LV),  
Vergabe, örtl. Bauaufsicht (ÖBA), tech./gesch./künstl. Oberleitung (TOL, GOL, KOL)  
Baubeginn: November 2015 – Baufertigstellung: April 2016



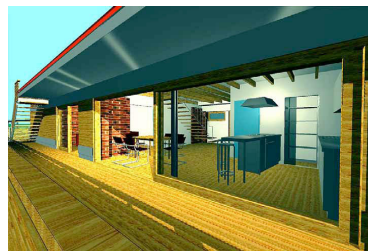




### Wohnhaus Dr. K. (*Vorentwurf, Kostenschätzung*)



### Umbau / Sanierung eines „Heustadls“ zu einem Wohnhaus, Weinitzen, Auftraggeberin (B H) : Grubbauer Sabine, (*Entwurf, Einreichung, Ausführungsplanung, Bauaufsicht*)



### Wohnhaus Graz Umgebung

(*Entwurf, Einreichplanung, Ausführungsplanung, Bauaufsicht*)

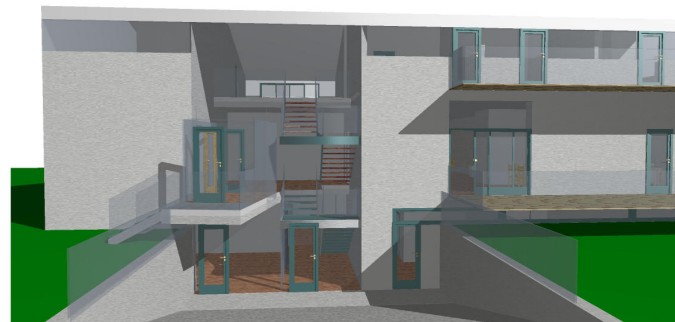




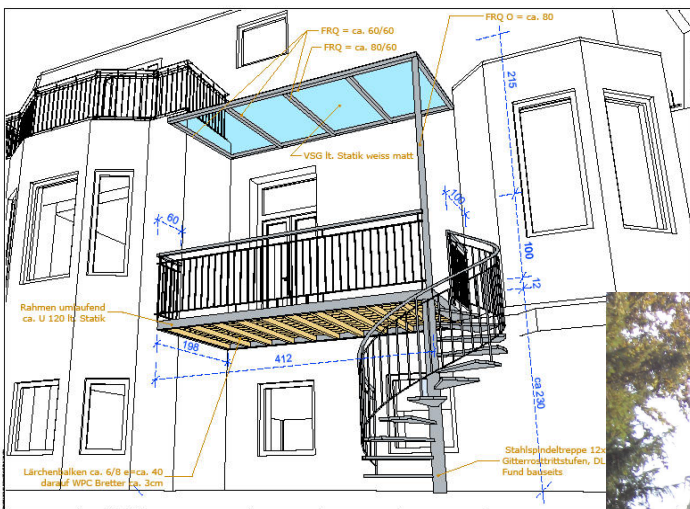
Zubau / Umbau / Sanierung Wohnhaus, St.Radegund, (Entwurf, Einreichung,  
 Polier- Detailplanung, LV)



Einfamilienwohnhaus, Rinnegg, (Bebauungsstudie, Vorentwurf)



Zubau / Umbau / Sanierung Villa in Graz, Auftraggeber: Privat (Entwurf,  
 Ausführungs-/ Detailplanung, LV, Öba, TOL, GOL, KOL)







## nachfolgende Projekte als Mitarbeiter im Angestelltenverhältnis zw. 1997-2013 für und bei Nussmüller Architekten ZT GmbH bearbeitet

### Sonderbau

- 2001: Feuerwehr Leoben Göss, Bauherr / Auftraggeber (BH) : Immorent-Süd,  
(*Projektleitung, Einreichung, Polier- Detailplanung, TOL, KOL*) *siehe*  
[http://nussmueller.at/\\_archiv/projekte/sonderbauten/feuerwehrgoess.htm](http://nussmueller.at/_archiv/projekte/sonderbauten/feuerwehrgoess.htm)
- 2002: Volksschule + Hort Morre Graz, BH: Hypo Leasing – Stadt Graz,  
(*Projektleitung, Einreichung, Polier- Detailplanung, TOL, KOL*) *siehe*  
[http://nussmueller.at/\\_archiv/projekte/sonderbauten/morre.htm](http://nussmueller.at/_archiv/projekte/sonderbauten/morre.htm)
- 2004: Schule St. Andrä Graz, BH: Hypo-Leasing – Stadt Graz, (*Einreichung*)
- 2004: Volksschule Wildon, BH: ÖWG - Gemeinde Wildon, (*Projektleitung, Entwurf, Einreichung, Polier- Detailplanung, LV, TOL, KOL*) *siehe*  
[http://nussmueller.at/\\_archiv/projekte/sonderbauten/wildon.htm](http://nussmueller.at/_archiv/projekte/sonderbauten/wildon.htm)
- 2005: Büro- und Schulungsgebäude STIA Admont, BH: Stift Admont,  
(*Projektleitung, Einreichung, Polier- Detailplanung, LV, TOL, KOL*) *siehe*  
[http://nussmueller.at/\\_archiv/projekte/sonderbauten/stia.htm](http://nussmueller.at/_archiv/projekte/sonderbauten/stia.htm)
- 2006: Kindergarten Kocher Graz, BH: Kindergarten Kocher GmbH, (*LV*)
- 2006: AEE Laborgebäude Gleisdorf, BH: AEE GmbH, (*LV*) *siehe*  
<http://www.nussmueller.at/projekte/aee-labor/>
- 2007-2008: Bürogebäude Mayr Melnhof, BH: Mayr Melnhof Holz Leoben GmbH,  
(*Projektleitung und -steuerung, Einreichung, Polier- Detailplanung, LV, Öba m.Fruhmann+P.,KOL,TOL,GOL*) [http://nussmueller.at/\\_archiv/projekte/sonderbauten/mm.htm](http://nussmueller.at/_archiv/projekte/sonderbauten/mm.htm)
- 2008-2009: Kindergarten Josefinum Leoben, BH: Josefinum, (*Projektleitung und -steuerung, LV, Öba mit Fruhmann + Partner, TOL, GOL*) *siehe*  
[http://nussmueller.at/\\_archiv/projekte/sonderbauten/josefinum.htm](http://nussmueller.at/_archiv/projekte/sonderbauten/josefinum.htm)
- 2011: IZR - Montanuniversität Leoben, BH: Innofinanz, (*Planungskoordination*)
- 2011: Zu-/ Umbau Werks- Verkaufshalle Kulba Söding, BH: Franz Rucker,  
(*Polierplanung, LV, GOL*) *siehe* <http://www.nussmueller.at/projekte/rucker/>
- 2011: AEE Bürogebäude Gleisdorf, BH: AEE GmbH, (*LV*) *siehe*  
<http://www.nussmueller.at/projekte/aee-burozubau/>
- 2011-2012: Volksschule und Mehrzweckhalle Seiersberg, BH: Unicredit Leasing,  
(*Projektleitung übernommen, Benützungsbewilligungen, Polier- Detailplanung übernommen, LV, TOL, GOL, Planungskoordination, KOL*) *siehe*  
[http://nussmueller.at/\\_archiv/aktuelles\\_seiersberg.htm](http://nussmueller.at/_archiv/aktuelles_seiersberg.htm)





## Wohnbau

- 1997: Umbau eines mittelalterlichen Wehrturms zu einem Wohnhaus - Schloss Kapfenstein (BH): Fa. Winkler-Hermaden (*Projektleitung, Entwurf, Einreichung, Polier- Detailplanung*)
- 1997– 1999: Sonnenhang Stattegg - 22 WE, (BH): Liegesa, (*Projektleitung, Einreichung, Polier- Detailplanung, Partizipation, Öba, Wohnungsverkauf, TOL, KOL*) siehe [http://nussmueller.at/\\_archiv/projekte/wohnbau/stattegg.htm](http://nussmueller.at/_archiv/projekte/wohnbau/stattegg.htm)
- 2000: Sun-City Leoben - 21 WE, BH: Leobner Siedlungsgen., (*Mitarbeit Wettbewerb*) siehe [http://nussmueller.at/\\_archiv/projekte/wohnbau/suncity.htm](http://nussmueller.at/_archiv/projekte/wohnbau/suncity.htm)
- 2002- 2003: "Miteinander Wohnen" - 20+6 WE, Graz, Gem. Steir. Wohnungsuntern. (*Projektleitung, Einreichung, Polier- Detailplanung, TOL, KOL*)
- 2003: Einfamilienwohnhaus Graz, BH: Dr. Petri, (*Projektleitung, Einreichung, Polier- Detailplanung, TOL, KOL*)



- 2007: Siedlung Kumberg - 25 WE, BH: Neue Heimat, (*Projektleitung, Einreichung*)
- 2008: Wiener Neustadt - 40 WE, BH: Wien Süd, (*Projektleitung, Polier- Detailplanung*) siehe [http://nussmueller.at/\\_archiv/projekte/wohnbau/wr\\_neustadt.htm](http://nussmueller.at/_archiv/projekte/wohnbau/wr_neustadt.htm)
- 2010: Betreutes Wohnen Unzmarkt – 12 WE, BH: ÖWG, (LV) siehe [http://nussmueller.at/\\_archiv/aktuelles\\_unzmarkt.htm](http://nussmueller.at/_archiv/aktuelles_unzmarkt.htm)
- 2011 - 2012: Gradnerstrasse Graz, BH: Neue Heimat, (*Planungskoordination*) siehe [http://nussmueller.at/\\_archiv/aktuelles\\_gradnerstrasse.htm](http://nussmueller.at/_archiv/aktuelles_gradnerstrasse.htm)
- 2012 - 2013: Wohnbau (14 WE) + Sanierung Villa Pengg, Graz, (*Projektleitung, Entwurf, Kostenberechnung, Einreichung, LV*)
- 2013: Sanierung Villa in Graz, (*Kostenschätzung*)

## Projektvorbereitung – Studien – Architekturwettbewerbbausschreibung

- 2003: Gemeindeamt und Rüsthaus Flatschach, BH: Gemeinde
- 2005: Feuerwehrhaus Vasoldsberg, BH: Gemeinde
- 2006: Schulzentrum St. Peter, BH: LiG